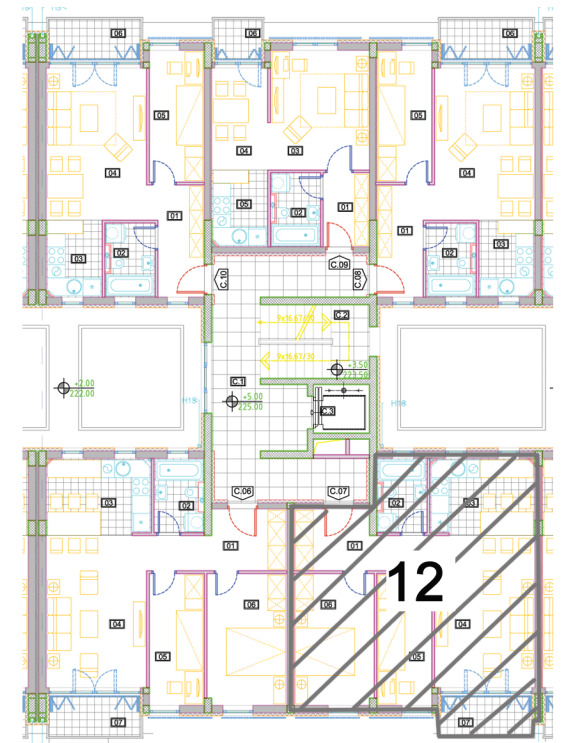
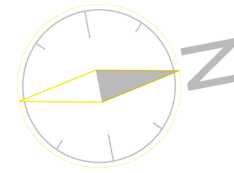
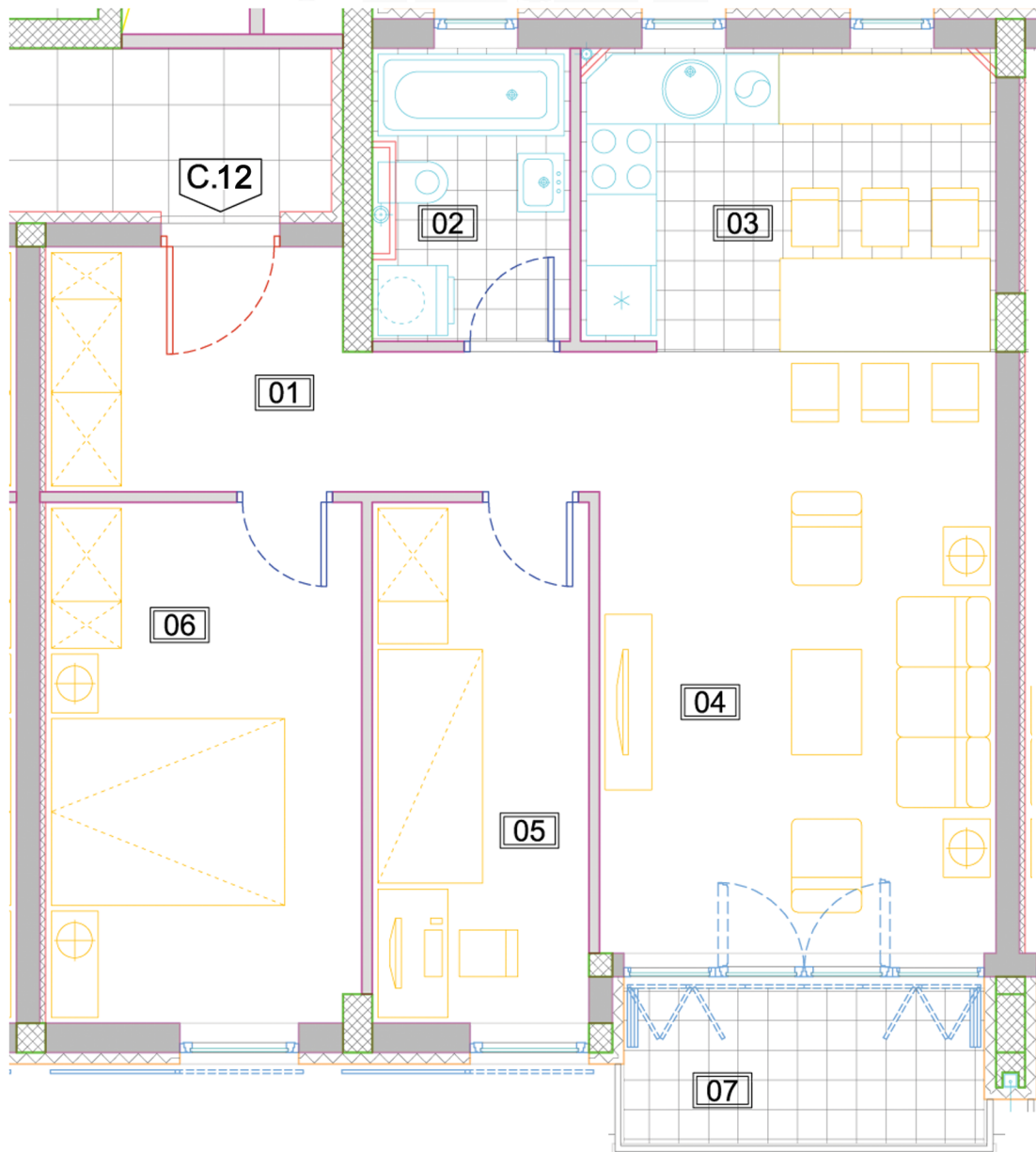




GORAN INVEST BG



СТАН: С.12 - ДВОИПОСОБНИ

| | | | | | | |
|---------------------------|--------------------|-------|-------|----------------------|------------------------|-------------------|
| 01 | ПРЕДСОБЉЕ | 8.00 | 13.70 | паркет | полудисп. | полудисп. |
| 02 | КУПАТИЛО | 4.06 | 8.82 | керамика | керамика | полудисп. |
| 03 | КУХИЊА И ОБЕДОВАЊЕ | 9.17 | 12.17 | керамика | керамика, полудисп. | полудисп. |
| 04 | ДНЕВНА СОБА | 17.51 | 17.10 | паркет | полудисп. | полудисп. |
| 05 | СПАВАЋА СОБА | 8.30 | 12.64 | паркет | полудисп. | полудисп. |
| 06 | СПАВАЋА СОБА | 12.05 | 14.34 | паркет | полудисп. | полудисп. |
| 07 | ТЕРАСА | 4.11 | 8.84 | гранитна керамика | фасадни малтер | фасадни малтер |
| НЕТО ЗАТВОРЕНА ПОВРШИНА: | | | | | | 59.09 |
| НЕТО ПОВРШИНА СА ТЕРАСОМ: | | | | | | 63.20 |